



操作说明

照度计 LX-10

产品编号 1662853

产品使用范围

本产品使用测量单位 Lux (勒克斯) 或 Fc (Foot-candle: 英尺烛光) 测量光照强度, 专为室内测量而设计。

本产品只是一种通过简单测量光通量而检测光照强度的工具, 不适用于实验室或科研用途。

可记录最大值或最小值。

其由电池供电。

仅限室内使用。必须避免接触潮湿环境, 例如, 浴室或类似环境。

出于安全和审批原因, 不得以任何方式对产品进行转换和/或改装。将产品用于非以上描述用途时, 可能会损坏产品。此外, 不当使用可能会导致短路、火灾等风险。请仔细阅读操作说明, 切勿丢弃。将产品转交第三方时请附带本操作说明。

本产品符合适用的英国和欧盟法规。所有公司名称及产品名称均为其各自所有者的商标。保留所有权利。

包装内容

- 照度计 LX-10
- 电池 (3 节 AAA)
- 操作说明 (下载)



最新操作说明

下载最新操作说明, 请访问 www.conrad.com/downloads 链接或扫描上面的二维码。请遵循网站上的说明。

符号说明



带感叹号的三角形表示本操作说明中必须遵守的重要说明。



箭头符号表示特定操作提示和建议。

安全须知



请仔细阅读操作说明, 尤其要注意安全须知。对于因未遵守安全须知以及本操作说明中关于正确使用产品的信息而导致的任何人身伤害/物质损失, 我们概不负责。此外, 在此类情况下, 保修/保证将失效。

a) 基本信息

- 产品并非玩具。请将其置于儿童和宠物无法触及之处。
- 切勿随意丢弃包装材料。它可能成为儿童的危险玩具。
- 保护产品免受潮湿、湿气、极端温度、阳光直射、强烈振动以及可燃性气体、蒸汽和溶剂。
- 请小心拿取本产品。撞击、碰撞或跌落 (即使从较低高度) 均可能造成损坏。
- 如果再也无法执行安全操作, 请停止使用仪表并防止其遭受意外使用。如果产品出现以下情况, 则再也无法进行安全操作:
 - 出现明显损坏,
 - 再也无法正常工作
 - 长时间在不利环境条件下存放, 或者
 - 运输过程中承受相当大的挤压。
- 在工业场地, 必须遵守产业工人协会有关电气设备及公用设施的事故防范规程。
- 不得擅自使用学校、培训机构、自己动手及业余爱好工作坊中专用测量仪表, 除非由训练有素且负责任的人员监督。
- 如对产品的使用或安全性有任何疑问, 请咨询专业人员。
- 如有本操作说明中未予以解答的任何疑问, 请联系我们的技术客户服务部门或另一位专业人员。

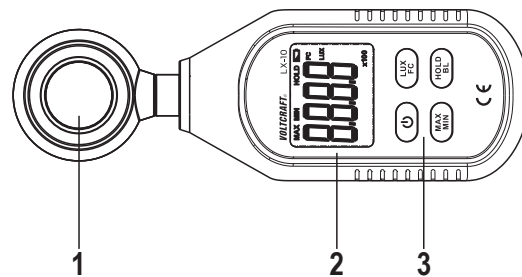
b) 权重

- 请遵守允许的环境温度 (技术参数) 以避免测量不准确。
- 将测量仪表从寒冷环境携带至温暖环境之后, 请勿立即将其开启。否则, 形成的凝结可能会损坏仪表。开启仪表之前先让其达到室温。

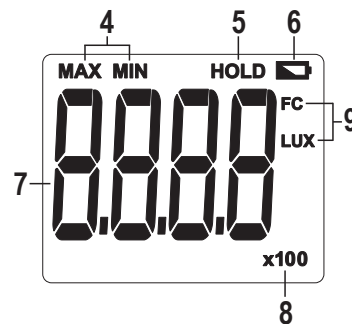
c) 电池说明

- 电池应置于儿童无法触及之处。
- 切勿随意丢弃电池; 否则, 存在被儿童或者宠物吞食的风险。若不慎吞食, 请立即咨询医师。
- 如果漏液或破损电池与皮肤接触, 则可能导致灼伤。因此, 应佩戴合适的防护手套。
- 电池不得短路、拆开或投入火中。存在爆炸危险!
- 切勿对普通、非充电电池充电; 否则, 其可能爆炸! 仅对用于此用途的可充电电池充电; 请使用合适的电池充电器。
- 切勿混用不同充电状态或不同品牌的电池。
- 装入电池时请注意确保极性正确 (正极+ 和负极-)。
- 如果长时间不使用仪表, 请从仪表中取出电池。

控件

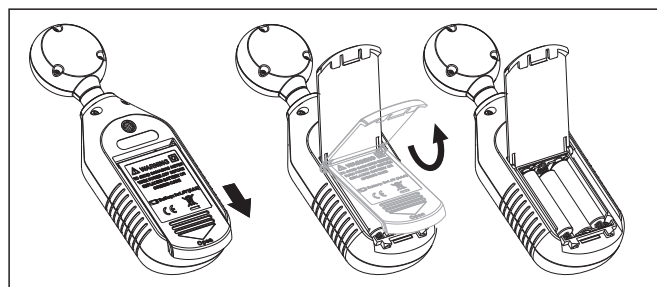


- 1 传感器
- 2 显示屏
- 3 操作键
- 4 显示 MAX/MIN 值
- 5 显示 Hold
- 6 电池电量指示器
- 7 测量值显示区
- 8 测量值因子显示
- 9 测量单位显示



装入/更换电池

- 将背面的电池仓盖移向 OPEN 并将其打开。
- 取出电量耗尽的电池, 遵循正确极性 (正极+ 和负极-) 装入三节 1.5V AAA 微电池。
- 电池仓内标注了正确的极性。
- 重新合上电池仓。
- 如果显示屏中的电池电量指示器 (6) 亮起或开机后显示屏 (2) 上无显示, 则需要更换电池。



操作



确保与发热光源保持安全距离。存在灼伤风险。

切勿直视明亮的光源。否则，可能会对眼睛造成伤害。

- 按一次 键可开启仪表。
- 短按 键可关闭仪表。



仪表会在约 5 分钟后自动关闭。

要在下次测量时禁用自动关机功能，请在设备关闭时按下 键，然后按住 键。此时，显示屏 (2) 显示相应的状态 (“APO OFF” = 自动关机已停用)。

下次开启仪表时，将启用自动关机功能。

- 开机之后，仪表将立即开始测量并在测量值显示区 (7) 显示读数。测量值必须乘以所显示的测量值因子 (8) (如已显示)。
- 按下 键可在最大值、最小值和即时值之间切换。当前设置的显示模式通过是否显示 MAX/MIN (4) 符号来表示 (未显示该符号即表示所显示的值为即时值)。
- 按下 键可“冻结”所显示的值。此时，当前测量值会持久显示，HOLD (5) 出现在显示屏上。要返回正常显示，请再按一次 键。
- 按下 键可开启或关闭显示屏照明。
- 按下 键可更改测量单位。此时，显示屏将显示所使用的测量单位 (9) (Lux 或 Fc)。
- 如果读数超出量程，则显示屏 (2) 将显示“OL”。

概述

按键	短按	长按
	关机	开机
	切换显示	
	切换测量单位	
	“冻结”测量值显示	显示屏照明开/关 与 关机已禁用有关

故障排除

仪表无法开机，指示器 (2) 未显示

- 电池电量是否耗尽？

测量值的显示不正确或未随测量值变化而改变

- 电池电量是否耗尽？
- 测量值是否在量程范围内？
- 最大值或最小值显示是否已启用？
- 测量值显示是否已“冻结”？

保养和清洁



切勿使用研磨清洁剂、清洁酒精或化学溶液，否则可能会损坏外壳或甚至影响操作。

- 除了偶尔更换电池之外，本产品无需保养。产品内部没有需要保养的组件。
- 使用干燥的无绒布进行清洁。

废弃处置

a) 产品



废弃的电子设备可回收，不属于生活垃圾。报废产品的处置应符合相关法规。

取出可能已装入的电池，将其与产品分开处置。

b) 电池

作为最终用户，您必须按照法律 (电池条例) 要求返还所有废旧电池。不得将其作为生活垃圾处置。



电池/可充电电池含有有害物质并标有所示符号，表示禁止将其作为生活垃圾处置。重要的重金属的符号如下所示：Cd = 镉，Hg = 汞，Pb = 铅 (可在电池/可充电电池上看到这些标记，如左侧所示垃圾箱符号的下方)。

您可将废旧电池/可充电电池免费返还至您所在社区的官方收集点、我们的门店或电池/可充电电池的零售点。

由此您履行了法定义务并为保护环境做出了贡献。

技术参数

工作电压	4.5V/DC
电池	3 节 1.5V 微电池 (AAA)
电池使用寿命	约 13 小时
量程	0~199900 Lux/0~18578 Fc
自动关机	约 5 分钟后
测量间隔	0.5s
显示屏	4 位数
尺寸	163 x 54 x 28mm
重量	106g

公差和分辨率

量程	精度*	分辨率
0~9999lux	±(4% 显示值 + 8 位数)	1 lux
10000~99990 lux	±(5% 显示值 + 10 位数)	10lux
≥100000lux	±(5% 显示值 + 10 位数)	100lux
0~9999Fc	±(4% 显示值 + 2 位数)	1 Fc
≥10000Fc	±(5% 显示值 + 2 位数)	10Fc

备注：FC = lux/10.76

* @2856K/23 ± 3°C/相对湿度最大 80%

环境条件

测量条件	0 至 +40°C/相对湿度 ≤80% >+40 至 +50°C/相对湿度 ≤45%
存储条件	-20 至 +60 °C/相对湿度 <75%
高度	0 - 2000m (海拔高度)